

대한민국 자원봉사 캐릭터 가이드라인

Korea Volunteer Brand Character Guideline



 대한민국자원봉사

Introduction

관리지침

본 가이드라인은 대한민국자원봉사 캐릭터에 대한 기본적인 디자인 시스템과 구체적인 활용방안을 제시한 지침서이므로 대한민국자원봉사 브랜드의 일관성있는 이미지 홍보를 위해 각 세부사항들을 준수해야 한다.

캐릭터의 철저한 사후 관리가 따르지 않는다면 대한민국자원봉사 브랜드의 이미지 형성에 손상을 초래할 수 있으므로 본 가이드라인에 수록된 각 규정을 올바르게 이해한 후 사용하여야 하며 임의로 판단해서 이미지 및 색상을 수정, 변경, 왜곡해서는 안된다.

본 가이드라인은 대한민국자원봉사를 대표하는 캐릭터의 기본 관리규정이므로 제작 발주시 해당 부분만 발췌하여 대여하고 제작완료와 동시에 반드시 회수하여야 한다. 또한 본 가이드라인에 각 요소나 시스템은 재생목적을 위해 사용할 수 없으며, 재생원고가 필요할 때에는 ai, pdf 원본파일에서 발췌하여 사용한다.

본 가이드라인에 수록되지 않은 기타의 매체에 대한 제작이 필요할 경우에는, 본 가이드라인에 수록된 모듈이나 규격에 맞게 제작, 적용하여야 한다.

본 가이드라인의 규정을 정확하게 준수하여 철저한 관리가 이루어질 때 대한민국자원봉사의 브랜드가치를 고품격으로 유지하며 그 위상을 한층 더 높일 수 있으며, 본 가이드라인 제작 이후에 추가되거나 수정, 변경할 사항이 발생할 경우에는 한국중앙자원봉사센터 관리부서와 면밀히 연구, 검토한 후 본 가이드라인의 내용을 필요에 따라 수정, 보완, 첨가할 수 있다.

구성

본 가이드라인은 크게 구분하여 베이직 시스템 편, 응용 시스템 편으로 구성되어 있다.

베이직 시스템 편은 대한민국자원봉사 캐릭터의 디자인컨셉, 형태, 비례, 색상 등의 기본적인 규정을 수록하였고, 응용 시스템 편은 캐릭터를 활용한 각종 서식류, 상품적용이미지 등 용도와 기능에 따른 다양한 활용방안에 대한 지침을 수록하였다.

목 차

CONTENTS

A. 베이직 시스템 BASIC SYSTEM

- A-01 프로필 PROFILE
- A-02 컬러 시스템 COLORWAY
- A-03 격자 시스템 GRID SYSTEM
- A-04 비례 PROPORTION
- A-05 턴어라운드 TURN AROUND
- A-06 응용포즈 POSE ARTWORKS
- A-07 이모티콘 EMOTICONS

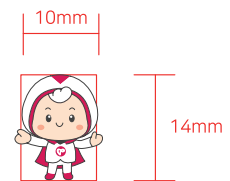
B. 응용 시스템 APPLICATION SYSTEM

- B-01 캐릭터엠블럼 CHARACTER EMBLEM
- B-02 프로모션 PROMOTION
- B-03 서식류 ENVELOPE
- B-04 패턴 PATTERN
- B-05 배지/버튼 BATCH/BUTTON

- * 본 가이드라인은 대한민국자원봉사 브랜드 아이덴티티를 체계적으로 구축하여 대한민국자원봉사 브랜드캐릭터의 올바른 사용법을 규정하여 지속적인 브랜드 관리와 이미지 향상을 위해 면밀히 검토된 관리규정이므로 올바른 이해와 숙지를 통해 반드시 준수해야 한다.
- * 본 가이드라인에 수록된 어떠한 부분도 임의로 해석하거나 내용을 변경하여 사용할 수 없으며 부득이하게 디자인을 변경 또는 응용하여 사용할 경우 반드시 한국중앙자원봉사센터와 협의하여 적용하도록 한다.

A. 베이직 시스템

BASIC SYSTEM



Outer line width = 1pixel 이상

최소크기규정

[네이밍] 자봉이

‘자원봉사’의 의미를 직관적으로 담은 축약어로 이루어진 네이밍

[디자인 컨셉]

자봉이캐릭터는 대한민국 자원봉사를 대표하는 리틀히어로 캐릭터이다. 도움이 필요한 현장에 나타나 어려움에 처한 사람들에게 실제적인 도움과 섬김을 실천하는 이 시대의 진정한 영웅을 대표하는 캐릭터이다. 대한민국자원봉사의 로고색상인 자주색을 메인컬러로 적용하였고, 헬멧의 V자 문양은 Volunteer의 이니셜을 나타내고, 가슴의 하트모양의 문양은 사람들을 향한 따뜻한 사랑의 마음을 나타낸다. 자주색 망토는 어디든지 도움이 필요한 곳에 신속하게 날아가기 위한 소품이다.



[네이밍] 자봉이의 친구 1365 프렌즈

1년 365일 자원봉사에 참여할 수 있다는 의미를 담아 만든 네이밍

[디자인 컨셉]

1년 365일 자원봉사 하기 좋은날, 자봉이의 친구 '1365 프렌즈'
자원봉사 캐릭터 자봉이의 든든한 친구인 '1365'는 '1년 365일 자원봉사에 참여할 수 있다'는 의미를 지닌다.

'1365 프렌즈' 캐릭터의 노란색은 자원봉사를 통해 이룰 희망과 미래를 상징, 살구색은 자원봉사자의 온화한 이타심, 민트색은 자원봉사의 순수성, 성실하게 임하는 마음가짐, 짙은 바이올렛색은 자원봉사의 숭고함을 상징한다.

자원봉사를 상징하는 숫자인 1365의 의미를 더 많은 대중에 알리기 위해 자봉이의 친구 '1365 프렌즈'를 기획하게 되었다.



망토, 헬멧 및 가슴문양

C 11 M 100 Y 53 K 1

외곽라인, 눈, 입

C 67 M 60 Y 59 K 46

헬멧, 슈트

C 0 M 50 Y 0 K 0

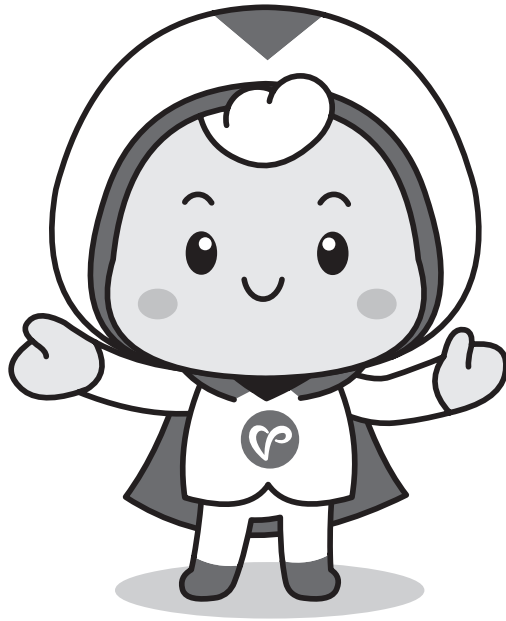
얼굴, 손

C 0 M 13 Y 19 K 0

볼터치

C 0 M 40 Y 40 K 0

CMYK 컬러



망토, 헬멧 및 가슴문양
K 70

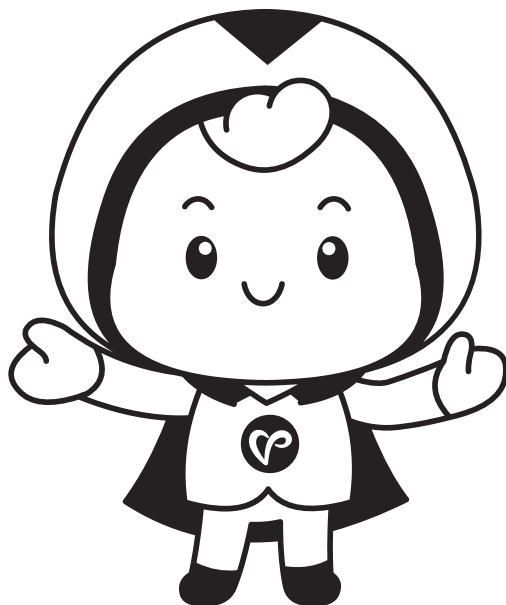
외곽라인, 눈, 입
K 100

헬멧, 슈트
K 0

얼굴, 손
K 10

볼터치
K 28

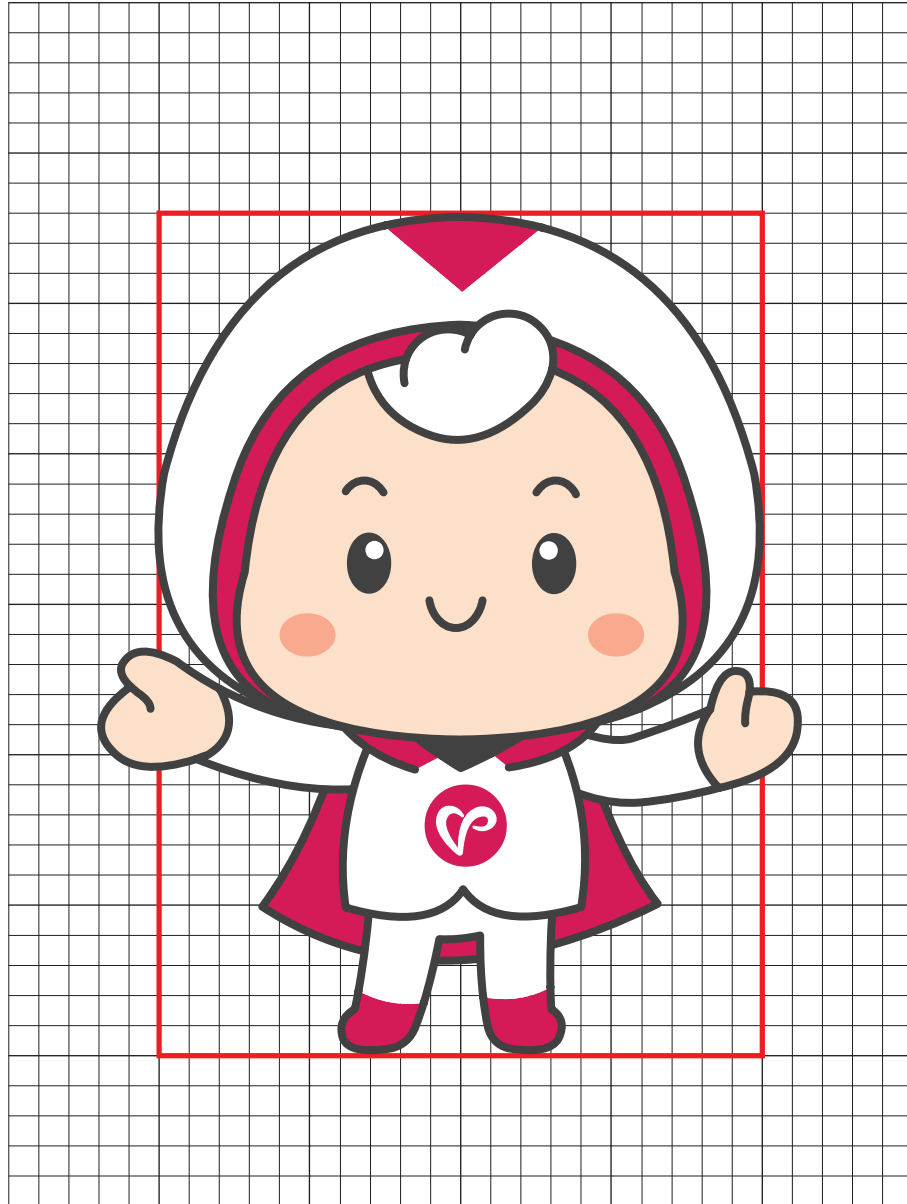
그레이 컬러



라인
K 100

면
K 0

흑백 컬러



캐릭터의 기본형에 대한 격자시스템은 가로:세로 비율을 7:10의 비율을 유지해야 한다.



[캐릭터의 높이비례]

캐릭터의 머리와 몸통의 비례는 대략 7:4의 비율로 사용해야 한다.
(단, 캐릭터를 위쪽 또는 아래쪽에서 바라보는 각도로 응용포즈를 제작할 때에는 예외)



[캐릭터의 넓이 비례]

머리와 몸통의 넓이비례는 대략 5:2의 비율로 사용해야 한다.
(단, 캐릭터를 위쪽 또는 아래쪽에서 바라보는 각도로 응용포즈를 제작할 때에는 예외)



정면



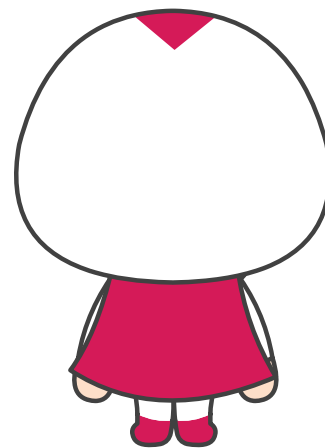
정측면



측면



후측면



후면



인사



CI 들고 있는 모습



사랑합니다



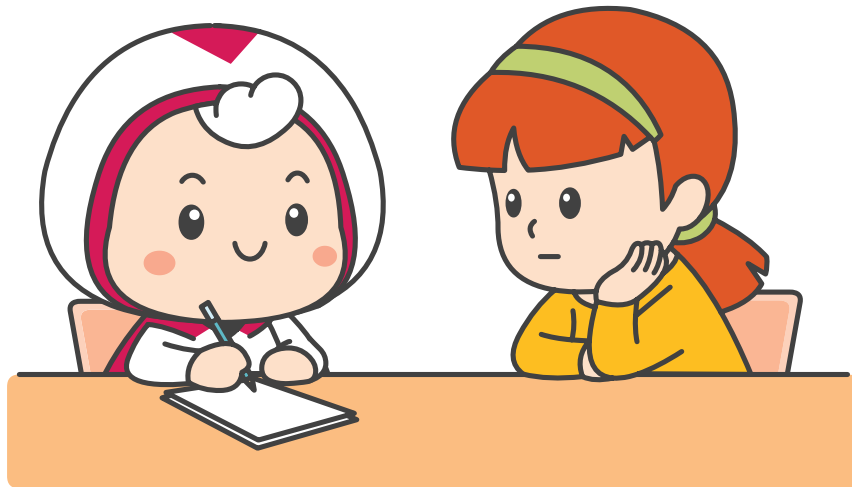
감사합니다



환영합니다



응원



상담하는 모습



식사조리



플로깅



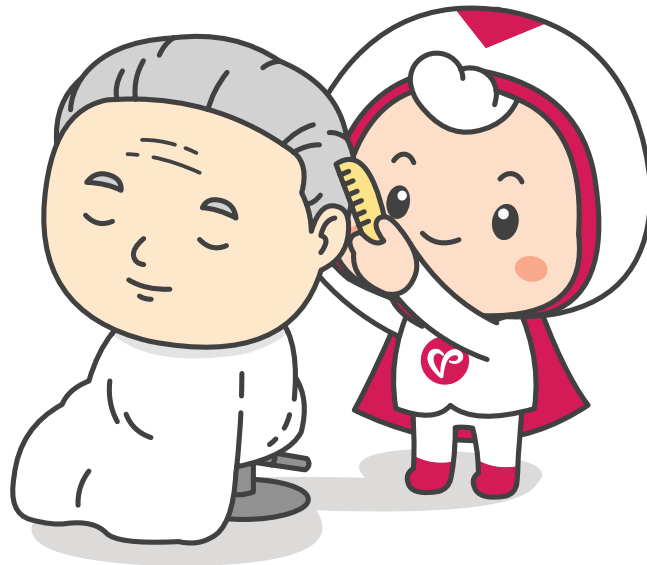
피켓



안내



휠체어 봉사



미용 봉사



벽화 봉사



재난 복구



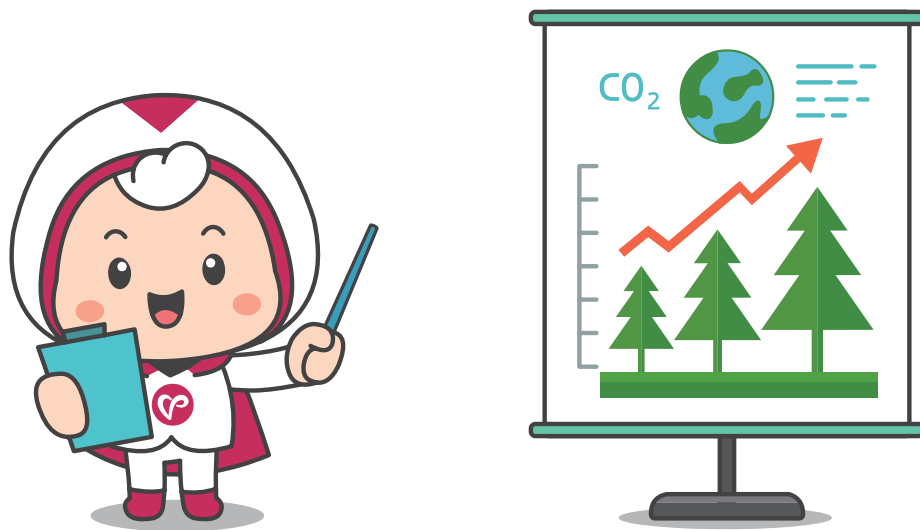
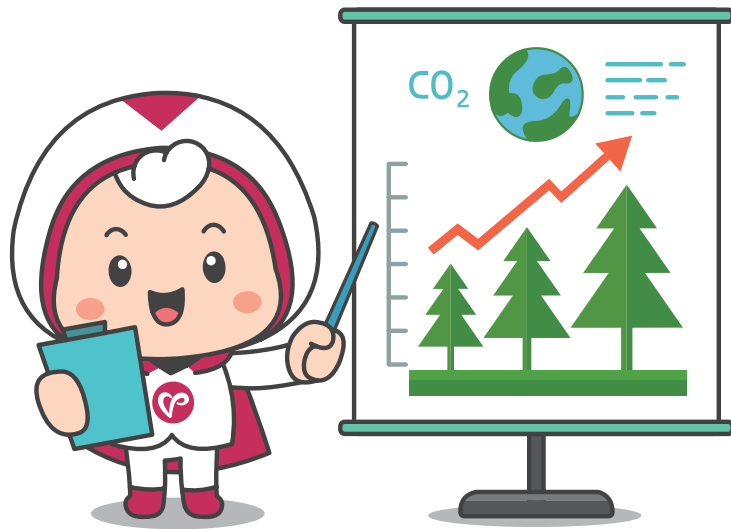
디지털 탄소 저감 활동



친환경제품 이용



수목식재



환경교육



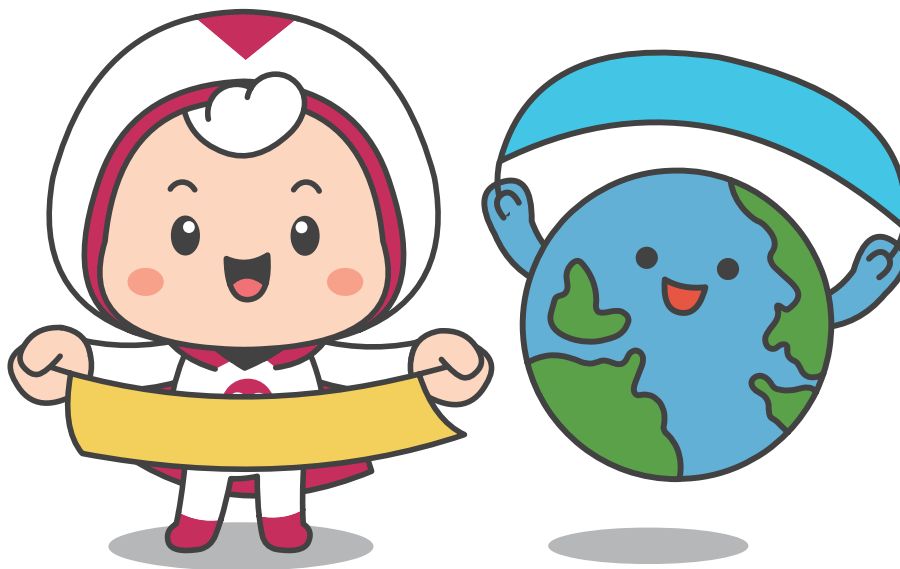
자원순환



지구를 안아주는 모습



탄소 발자국



나눔은 핫하게 지구는 쿨하게



폭염주의



세계 자원봉사자의 해 2026



자원봉사자의 날



수상



축하



소통



사진



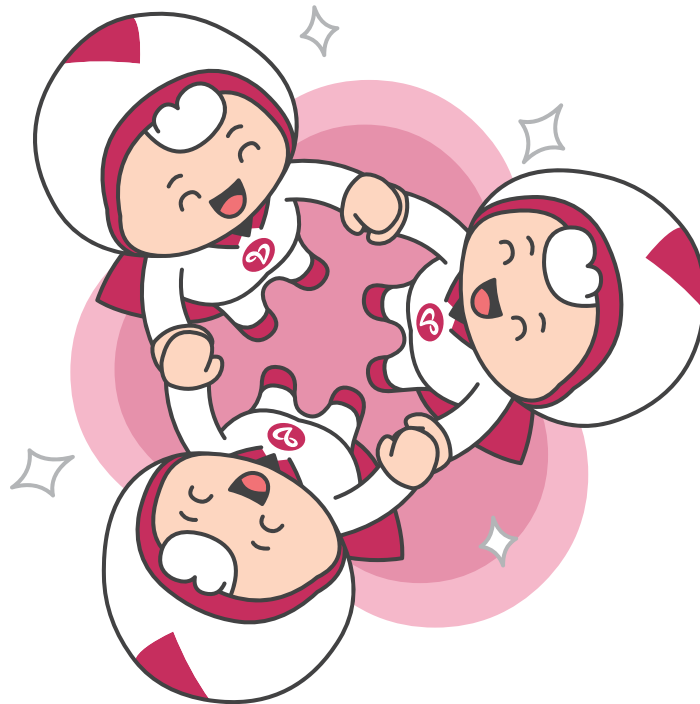
교육



리틀히어로



봉사단



협력

안녕~



감사합니다~



사랑해요~



OK



감동이에요~



최고! 최고!



선물이야~



넵!

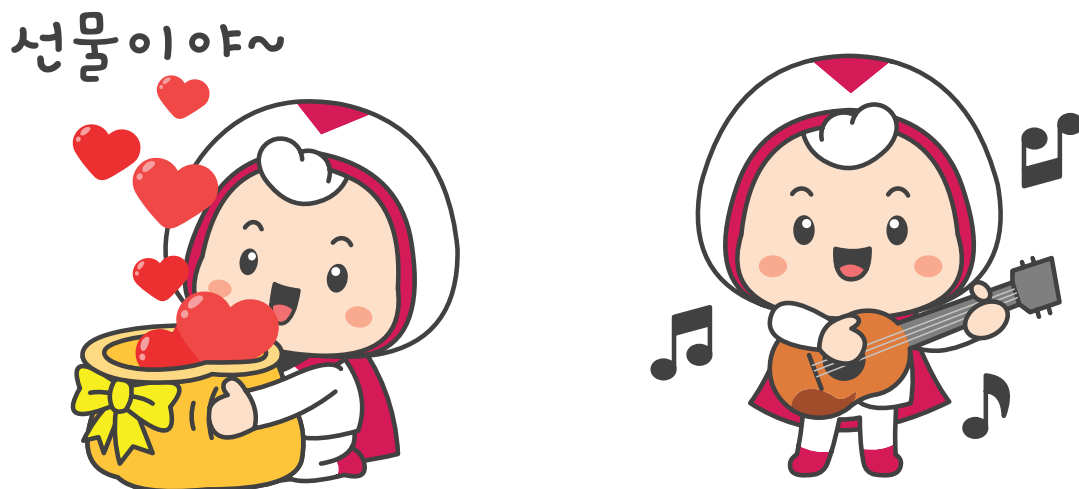
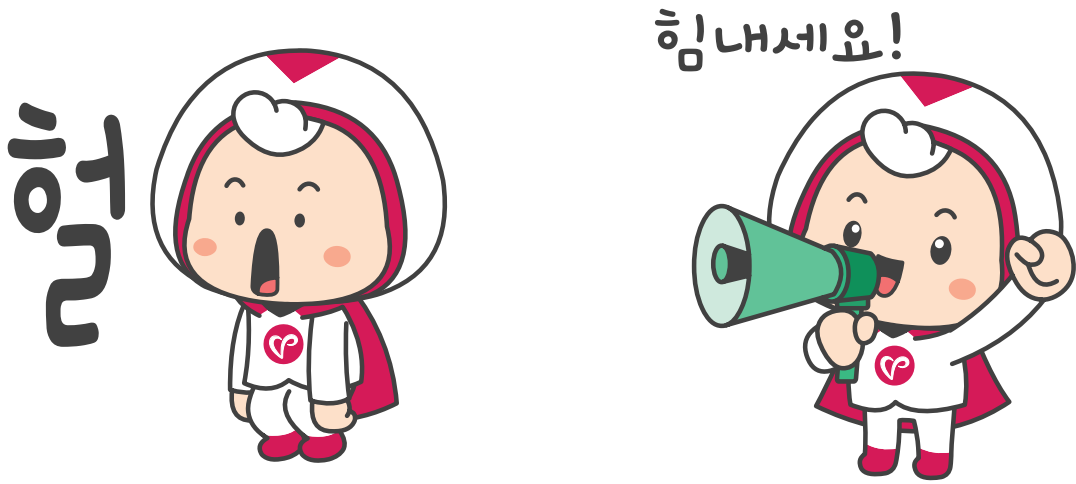


GO GO GO GO GO GO



ㅋㅋ
ㅋㅋ
ㅋㅋ





B. 응용 시스템

APPLICATION SYSTEM



자봉이

네이밍 로고



엠블럼



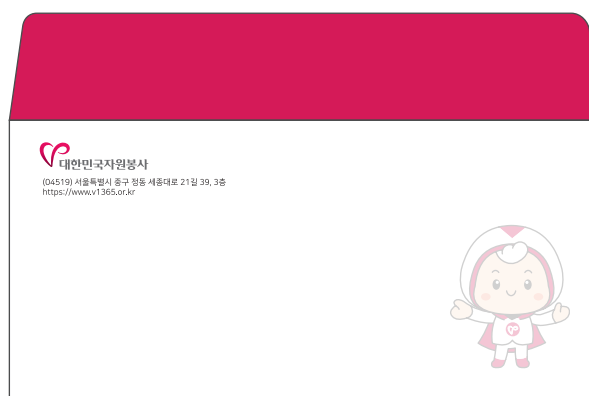
쇼핑백



티셔츠



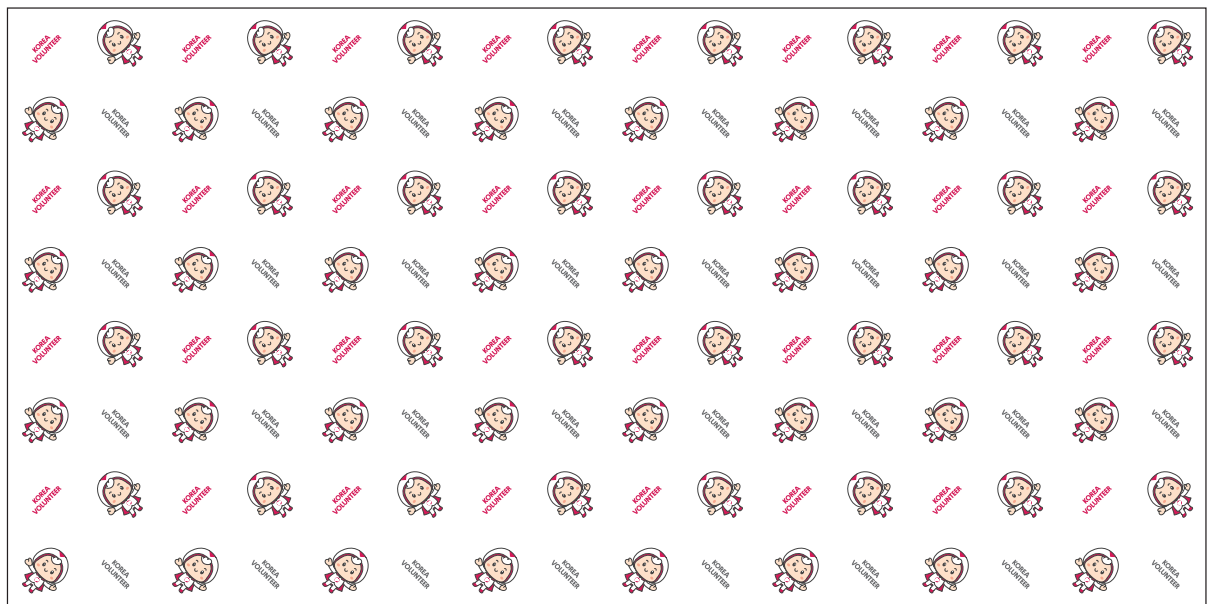
대봉투



소봉투



<Type A>



<Type B>

포장지 패턴



뱃지



<Type A>



<Type B>

캠페인 버튼

대한민국 자원봉사 캐릭터 가이드라인

Korea Volunteer Brand
Character Guideline

발행일 2022. 09. / 1차 개정 : 2024. 09. / 2차 개정 : 2025. 11.

발행처 재단법인 한국중앙자원봉사센터

디자인 (주)씨툰디자인 (www.ctoondesign.co.kr)

주 소 (04519) 서울특별시 중구 정동 세종대로 21길 39, 3층

연락처 02-713-0080

<https://www.v1365.or.kr>

* 본 책자는 사전에 승인없이 무단 복제하여 사용할 수 없습니다.